

काँचबिन्द (ग्लुकोमा) क्या है ?

यह एक ऐसी बीमारी है जिसके कारण अंधत्व आता है। यह दुनिया में अंधेपन का दूसरा सबसे बड़ा कारण है। इसी को कालामोतिया, कालापानी भी कहते हैं। काँचबिन्द में आँख के ऑप्टिक नर्व एवं रेटिना की संवेदनशीलता घटने के कारण धीरे-धीरे दृष्टि क्षेत्र किनारों की ओर कम होने लगता है। अगर इलाज ना हुआ तो आखिर दृष्टि में स्थायी रूप से अंधापन हो जाता है। और दृष्टि वापस नहीं आ सकती।

ग्लुकोमा किसे कहते हैं ?

ग्लुकोमा किसी को भी हो सकता है। यह सभी प्रकार के लोग, जाती, उम्र, लिंग एवं वर्ग को हो सकता है।

ग्लुकोमा प्रेरक कारण

- ज्यादातर यह 40 साल या उससे अधिक उम्र के व्यक्ति में पाया जाता है।
- परिवार में किसी व्यक्ति में ग्लुकोमा पाया जाना।
- मायोपिया (दूरदृष्टि दोष) ■ मधुमेह, हायपरटेंशन

ग्लुकोमा विशेषज्ञ डाक्टर से आँख की जाँच करवाने से ही इस बीमारी का निदान समय पर किया जा सकता है।

ग्लुकोमा के निशान

यह एक ऐसी बीमारी है जिसमें मरीज को लंबे समय तक नजर की कमजोरी पता ही नहीं चलती। क्योंकि इसमें पहले दृष्टि क्षेत्र प्रभावित होता है। जब यह बहुत बड़ जाती है। और बहुत ज्यादा नजर कमजोर करती है तभी मरीज को पता चलता है। इसीलिए हमेशा जाँच कराते रहना ही इसका उत्तम उपाय है। लंबे समय तक रहने पर एवं बहुत ज्यादा काँचबिन्द होने पर व्यक्ति को नजदीक वाली वस्तुओं को देखने में दिक्कत होती है, जबकि सामने की नजर अच्छी होती है। कभी-कभी चश्मे के नंबर में बहुत जल्दी फर्क आने लगता है। आव्युत ग्लुकोमा में व्यक्ति को आँख में अघानक दर्द होना, आँख लाल रहना, नजर कमजोर होना ये लक्षण होते हैं।

आप भी परामर्श ले सकते हैं अगर

- आपकी उम्र 40 वर्ष से अधिक है।
- आपको शककर की बीमारी है (मधुमेह)
- आपको ब्लड प्रेशर रहता है।
- आपको सिरदर्द होता हो।
- परिवार में किसी को काँचबिन्द है।
- दूर एवं निकट दृष्टिदोष।
- पूर्व दुर्घटनाग्रस्त आँख।
- पूर्व लम्बे समय से स्टीरोइड का सेवन।

प्रकाशमय दुनिया का लुप्त लेने के लिए काँचबिन्द को ख़ासक न बनने दें।



चोईथराम नेत्रालय

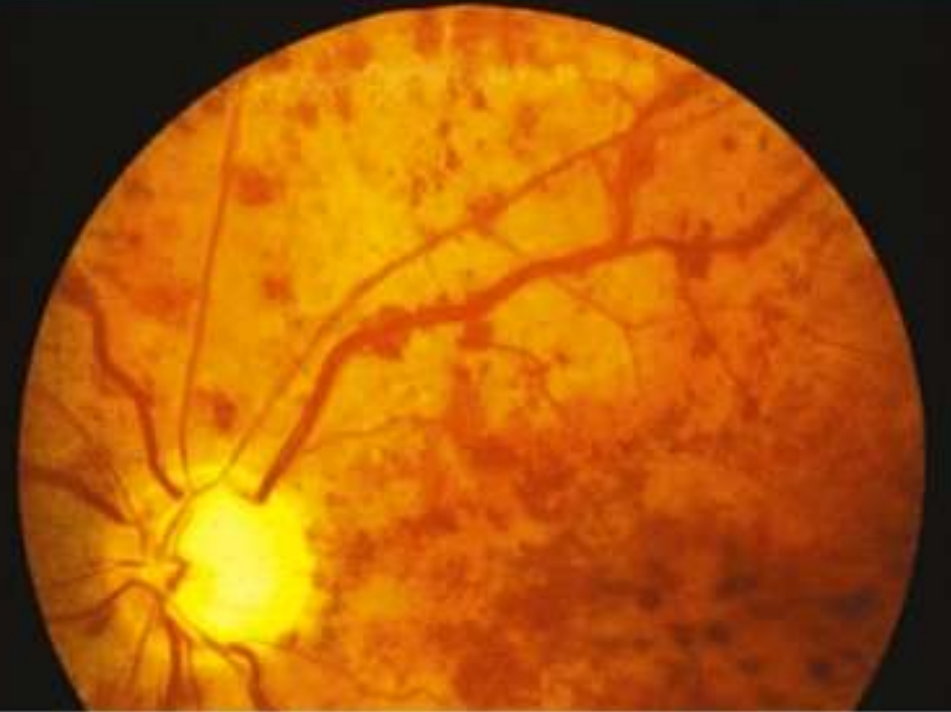
श्रीराम ललाबली, धार रोड, इन्दौर-453 001

फोन : 0731-2904570, 89895 04718, 89895 04715

वेब साईट : www.choithramnetralaya.com, ई-मेल : choithram_netralaya@yahoo.co.in

फेसबुक : Choithram Netralaya Indore

shrinetralaya@gmail.com # 93025 89334



काँचबिन्द/काला मोतिया परीक्षण शिविर

काँचबिन्द के मरीज एवं उनके परिवार के सदस्य के लिए

6 मार्च, 2013

सुबह 9 बजे से दोपहर 1 बजे तक

चोईथराम क्लिनिक

अन्नपूर्णा रोड, इन्दौर

पंजीयन शुल्क

₹ 50 अनिवार्य

जॉंट चोईथराम नेत्रालय के वरिष्ठ काँचबिन्द नेत्र विशेषज्ञ
डॉ. अमित पोखवाल द्वारा की जाएगी।

— पंजीयन हेतु सम्पर्क करें —

चोईथराम क्लिनिक

अन्नपूर्णा रोड, इन्दौर, फोन : 0731-40078660, 61, 62, 63